An aerial photograph of a modern city, likely Zhengping County, showing a wide, multi-lane road cutting through a dense urban area. The buildings are a mix of high-rise residential or commercial structures and lower-rise buildings. The sky is clear and blue. The text is overlaid on the upper half of the image.

镇平县国土空间总体规划 2026年度动态维护方案

(公示稿)

动态维护重点内容

01. 重大战略与项目落地

- 纳入“十五五”重点项目、省级重大产业/交通/能源/水利项目。
- 保障宛平一体化先行区、先进制造业开发区空间需求。

02. 三条控制线优化

- **耕地与永久基本农田**：整治碎片化，调出陡坡低产、误划地块，调入优质耕地。
- **城镇开发边界**：减少零星图斑，设机动指标，保障重点区域与项目落地。

03. 空间格局与规划分区

- 优化县域与中心城区功能分区，修正现状不符用地。
- 理顺生态、农业、城镇三大空间格局，推动城乡融合与产城融合发展。

04. 中心城区用地布局

- 修正现状不符用地，重点优化教育、文化、医疗、养老等公共服务用地布局。
- 理顺城市主次干道红线，提升城市整体空间品质。

05. 城市重要控制线

- **绿线/蓝线**：分级管控，保留核心资源，剔除纯景观水系及零星绿地。
- **黄线**：纠正市政线位冲突，保障基础设施落地。

06. 其他保障与支撑

- 完善村庄建设边界，明确农村居民点建设范围与管控要求，支撑乡村振兴战略实施。



规划动态维护体系

统筹发展与安全
强化底线约束与弹性适应
促进高质量发展

耕地与永久基本农田维护

耕地保有量衔接耕地保护和国土空间绿化专项规划，永久基本农田衔接镇平县2026年度永久基本农田年度评估调整补划方案。提高永久基本农田内高标准农田比例，提升连片度、减少零碎图斑，切实保障粮食安全；符合“数量不减少、质量生态有提升、布局更优化”的正向优化标准。



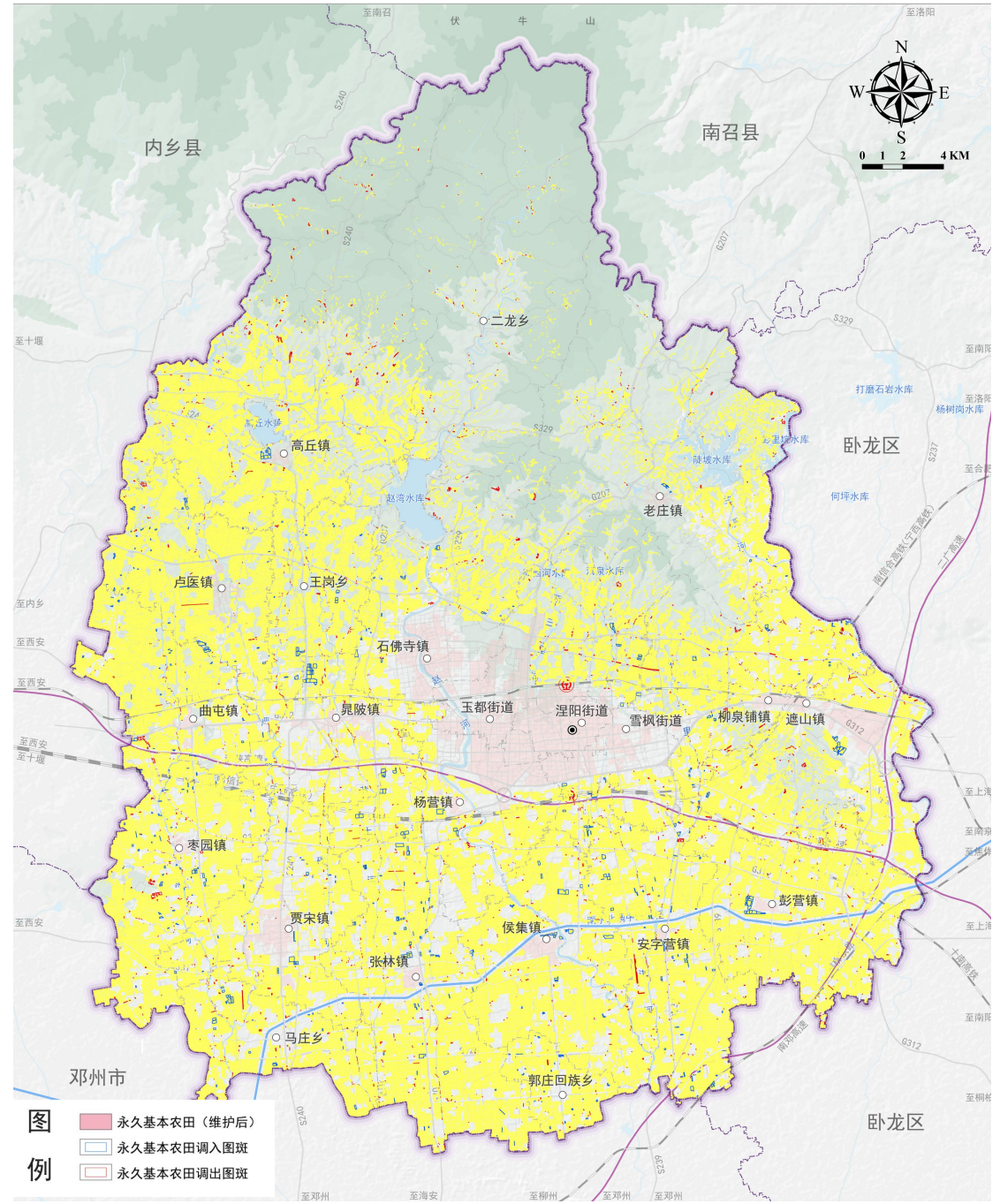
碎片化减少 | 整合零星分散地块，显著提升耕地连片度，为农业规模化、机械化作业奠定坚实基础。



质量显著提升 | 科学调出15°以上低产坡耕地，同时调入优质水浇地，有效提高耕地整体产能和抗风险能力。



空间布局优化 | 平原区集中布局优质农田，北部山区优先保留优质耕地，整体布局与自然地理条件更趋贴合。



规划分区维护

01 / 五大分区体系

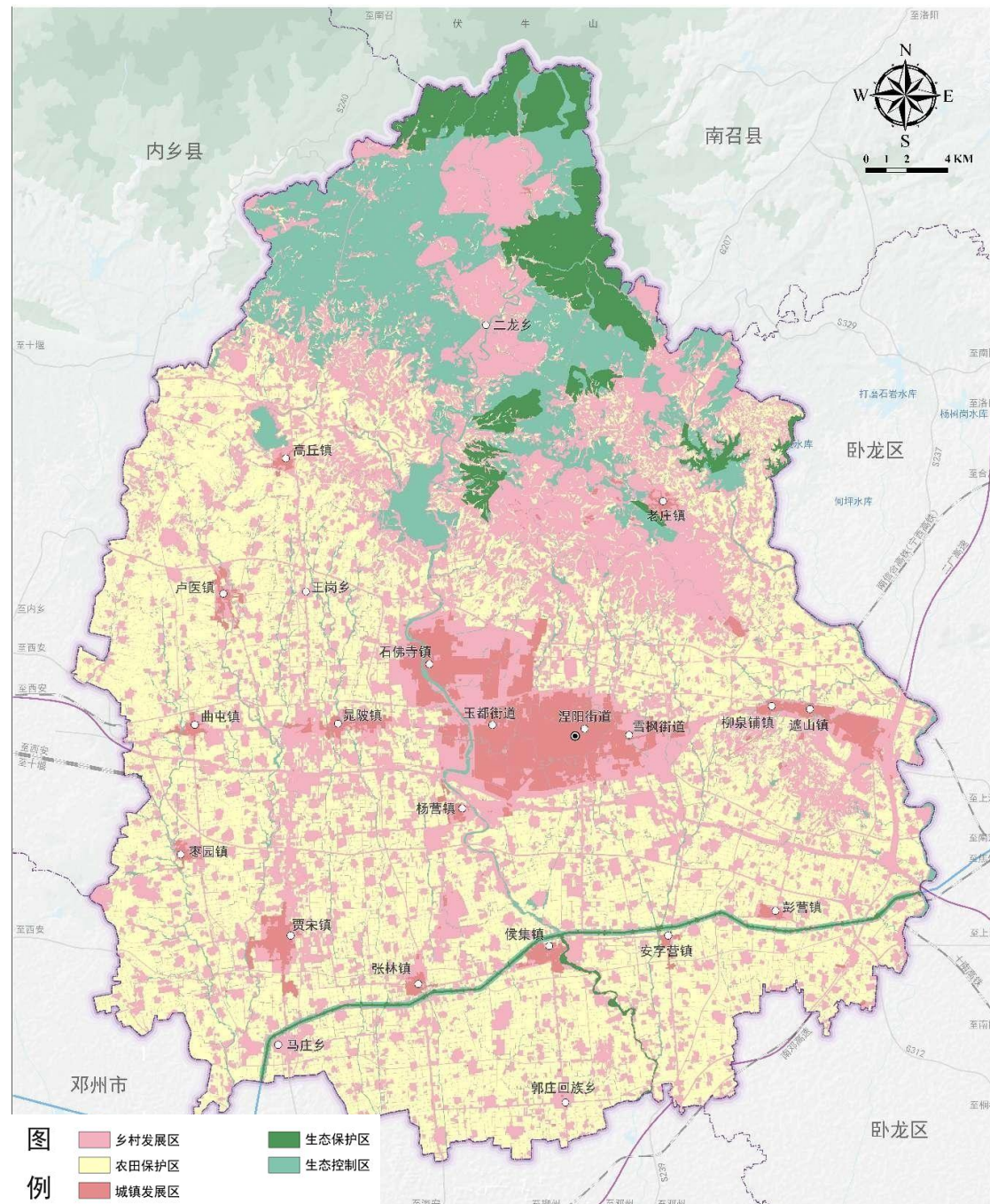
生态保护区：落实生态保护红线等区域。

生态控制区：落实生态保护红线以外需要予以保留原貌、强化生态保护和生态建设、限制开发建设的区域。

农田保护区：以优化后永久基本农田为核心。

城镇发展区：对应优化后城镇开发边界。

乡村发展区：结合村庄边界、农田保护区外区域。



中心城区用地布局维护



修正规划用地

全面梳理现状与规划不符的地块，对边界模糊、性质冲突的用地进行修正，确保规划落地实施的精准性与合规性。



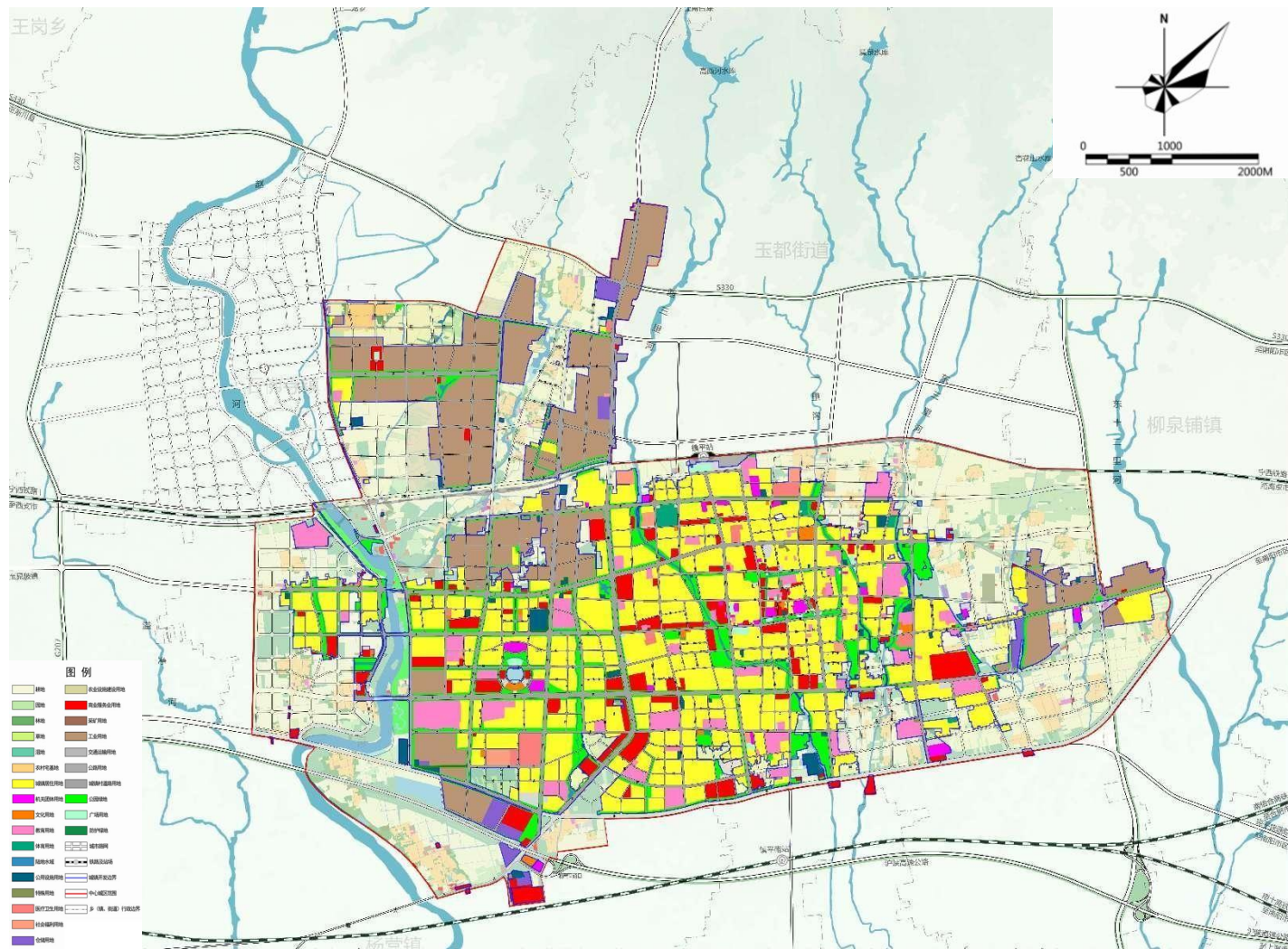
优化公共服务

统筹配置教育、文化、医疗、养老等公共服务用地，填补资源空白点，提升服务覆盖面与可达性，切实保障民生需求。



提升城市品质

重新理顺城市主次干道及支路红线，消除空间矛盾，优化道路网络结构，增强城市韧性，提升整体城市风貌。



城市重要控制线维护



绿线 GREEN LINE

坚持生态优先，确保城市绿地“量不减、质不降、位置优”，构建结构完整、功能复合的城市绿地系统。



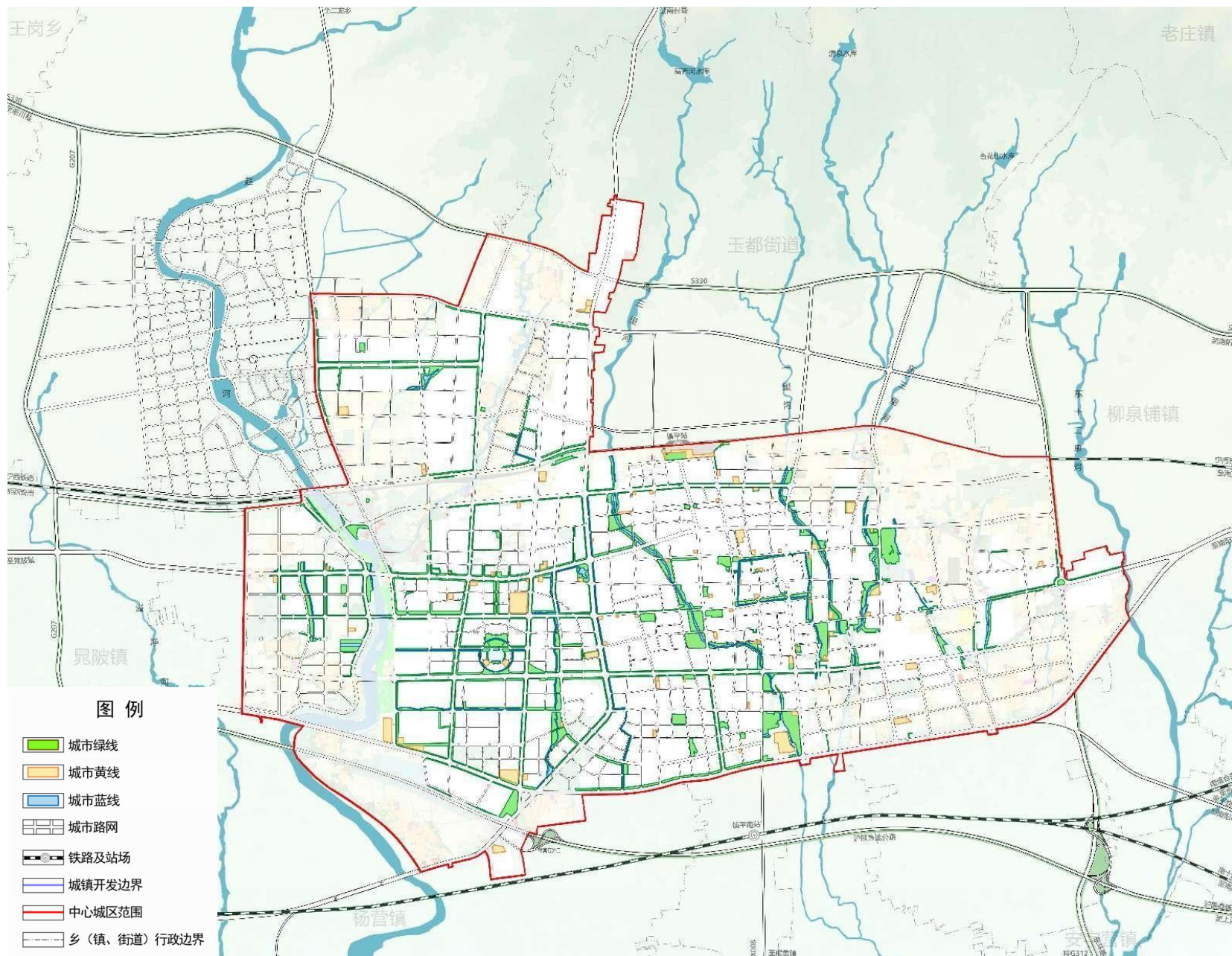
蓝线 BLUE LINE

严守水系安全底线，保障**防洪排涝安全**，保持河湖水系整体布局稳定，提升滨水空间品质与生态环境质量。



黄线 YELLOW LINE

对城市基础设施用地实施**刚性管控**，适度增加设施规模与弹性空间，完善系统布局，全面提升城市韧性与抗风险能力。



重点建设项目清单 维护

199

共增补重点项目（项）

涵盖八大关键领域·赋能高质量发展



能源矿产

基础保障类

7项



水利工程

民生之本

5项



防灾减灾

安全防线

6项



产业发展

经济引擎

46项



交通运输

互联互通

49项



城市基建

提质升级

19项



民生保障

惠民利民

34项



其他类

综合配套

33项

村庄建设边界维护

01 / 总规模保持稳定

严格控制村庄建设总规模不增加，为乡村振兴提供稳定的空间基底，保障农村人居环境整治和美丽乡村建设需求。

02 / 科学划定原则



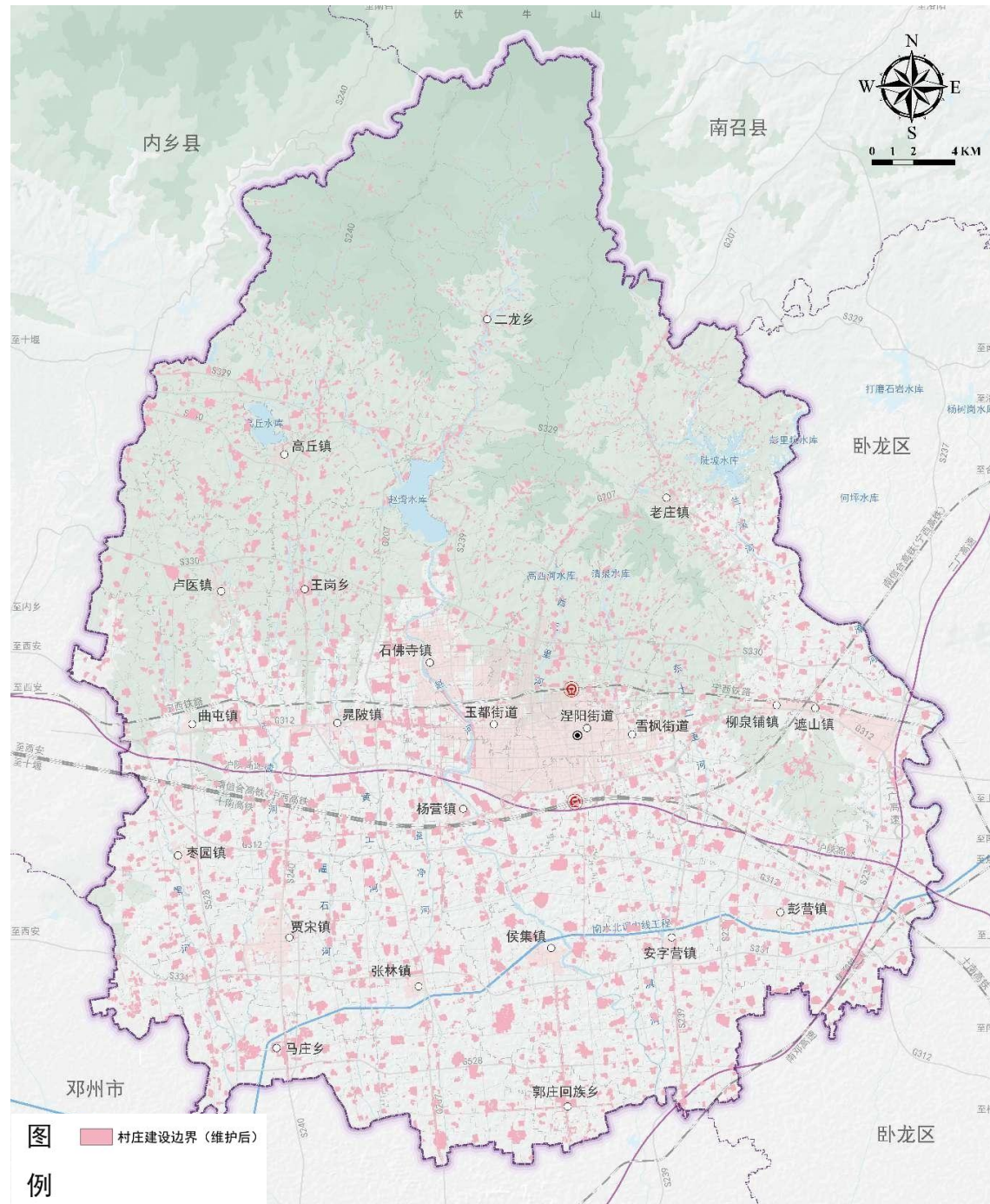
三线协调
衔接国土空间规划



挖潜平衡
乡镇范围内统筹



合规有序
符合现行政策要求



图例
村庄建设边界 (维护后)